

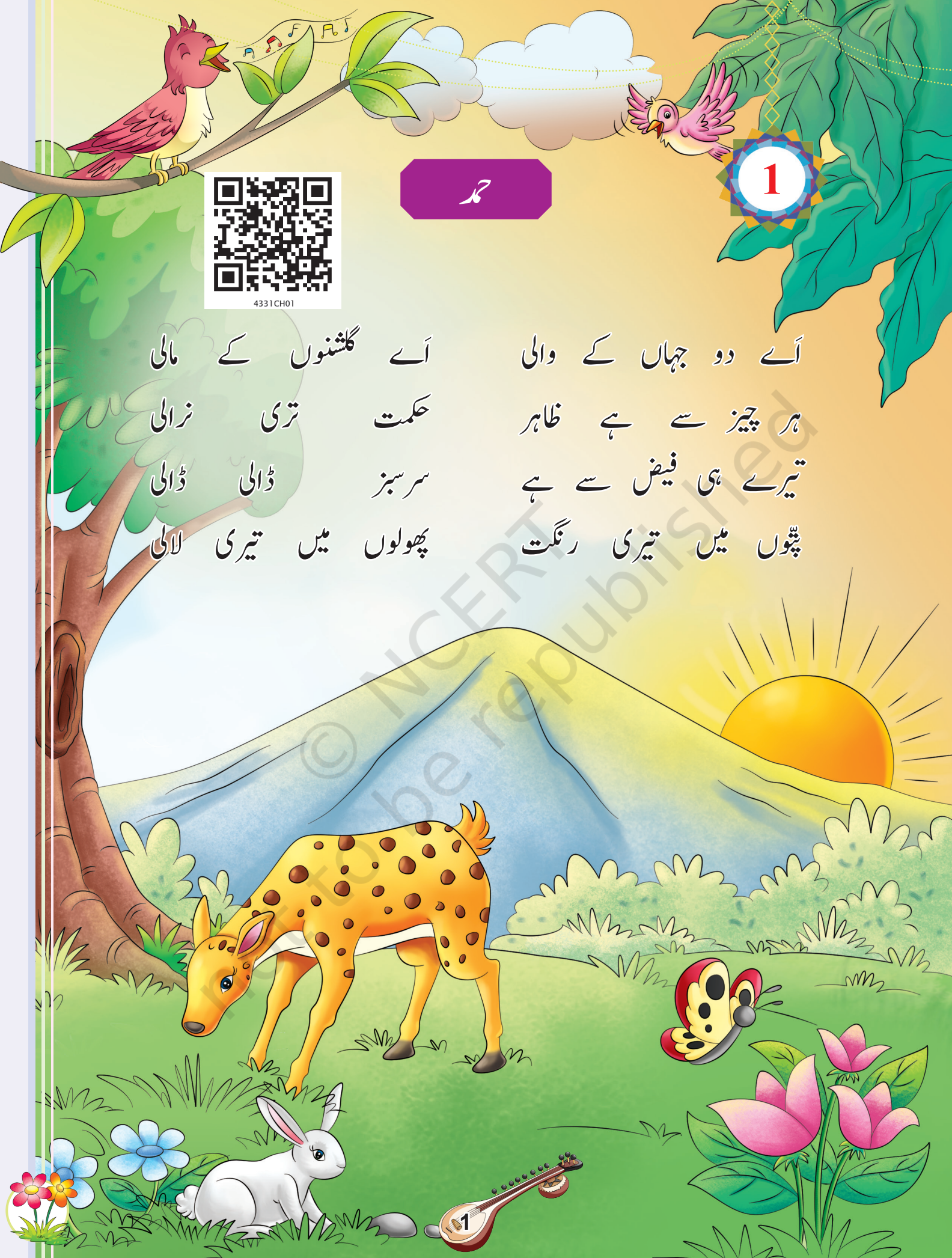


4331CH01

حمد

1

اے دو جہاں کے والی اے گلشنوں کے مالی
ہر چیز سے ہے ظاہر حکمت تری نرالی
تیرے ہی فیض سے ہے سرسبز ڈالی ڈالی
پتوں میں تیری رنگت میں تیری لالی

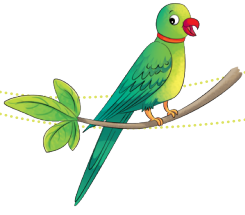


تو نے ہمیں بنایا اور سوچنا سکھایا
ہر شے میں ہم نے دیکھا تیرے کرم کا سایا
جس راتے میں ڈھونڈا تیرا نشان پایا
خالق ہے تو خدایا مالک ہے تو خدایا

سارا ہے کام تیرا
پیارا ہے نام تیرا

(حفیظ جالندھری)





مشق



پڑھیے اور سمجھیے

خدا کی تعریف، خدا کی تعریف میں کہی جانے والی نظم

حمد

دنیا

جہاں

مالک

والی

باغ

گلشن

دانائی، عقل مندی، انداز

حکمت

فائدہ، بھلائی

فیض

ہرا بھرا

سر سبز

چیز

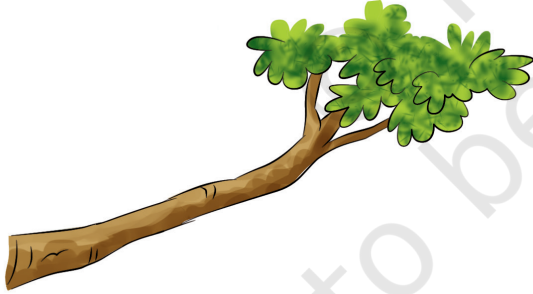
شے

مہربانی

کرم

بنانے والا

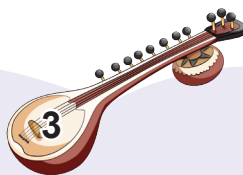
خالق



سوچیے اور بتائیے



1. دونوں جہان کا والی کون ہے؟



2. خدا نے ہمیں کیا سکھایا ہے؟

3. اس نظم میں خدا کے لیے کون کون سے الفاظ آئے ہیں؟

4. کن کن چیزوں میں آپ نے خدا کی نشانی دیکھی یا محسوس کی ہے؟

5. آپ اپنی زبان میں خدا کے لیے کون کون سے الفاظ استعمال کرتے ہیں؟

مصرعے مکمل کیجیے



ہر چیز سے ہے ظاہر

تیرے ہی فیض سے ہے

اور سوچنا سکھایا

جس راستے میں ڈھونڈا

پیارا ہے نام تیرا



دیے ہوئے الفاظ کو الٹ کر مثال کے مطابق نیا لفظ بنائیے



مثال : سر = رس



..... = نام

..... = اے

..... = ہر

..... = مالک

دیے گئے الفاظ کے آخری حرف کو ہٹا کر نیا لفظ بنائیے اور بلند آواز سے



پڑھیے

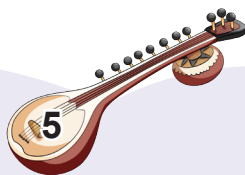
حکمت = حکم

..... = رنگت

..... = سبز

..... = تیری

..... = پیارا



بلند آواز سے پڑھیے اور خوش خط لکھیے



فیض
خالق
نشان
پھولوں
گلشنوں

ہم آواز لفظوں کے جوڑ ملائیے



ب

الف

ڈالی

پیارا

نام

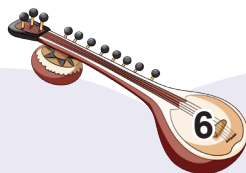
سکھایا

خدایا

لالی

سارا

کام



دیے گئے لفظوں کے حروف مثال کے مطابق الگ الگ کر کے لکھیے



مثال :

ح ک م ت = حکمت

□ □ □ = فیض

□ □ □ □ = نشان

□ □ □ □ = خالق

□ □ □ □ □ □ = گلشنوں



کیجیے

خدا نے ہمیں بے شمار نعمتیں عطا کی ہیں۔ ان میں سے چند نعمتوں کو لکھیے۔

.....

.....

.....

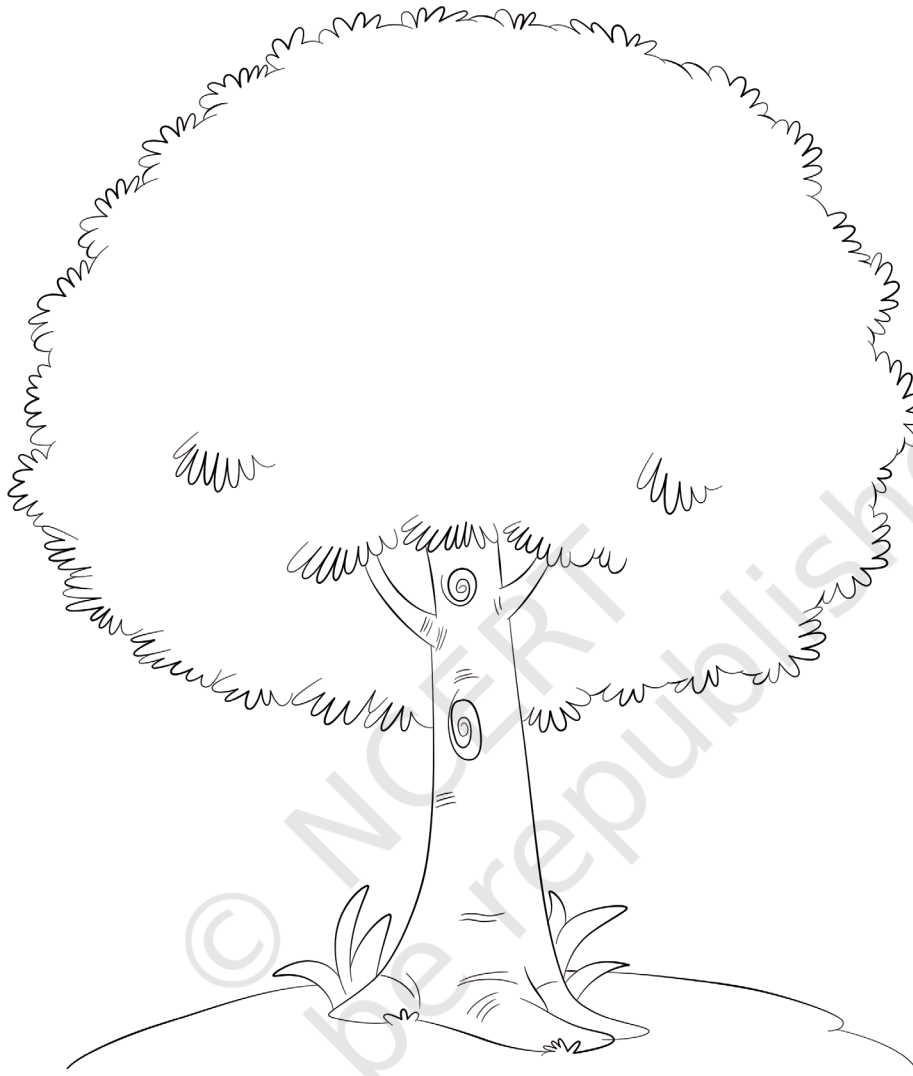
.....

اساتذہ کے لیے ہدایات



- حمد کو مناسب لب و لہجہ اور آہنگ کے ساتھ سنایا جائے۔
- بچوں کو بلند آواز سے نظم پڑھنے کا موقع دیں۔





لطیفہ / چٹکلہ

باپ (بیٹے سے): بیٹا! تم نے نانا کے خط کا جواب کیوں نہیں دیا؟
بیٹا: ابو! آپ نے ہی تو کہا تھا کہ بڑوں کو جواب نہیں دیا کرتے۔

